

Línea de Productos Manuales y Accesorios

Comedero Infantil P50

Fabricado en polipropileno, se utiliza en las líneas de comedor para alimentar a las aves en los primeros días de vida.

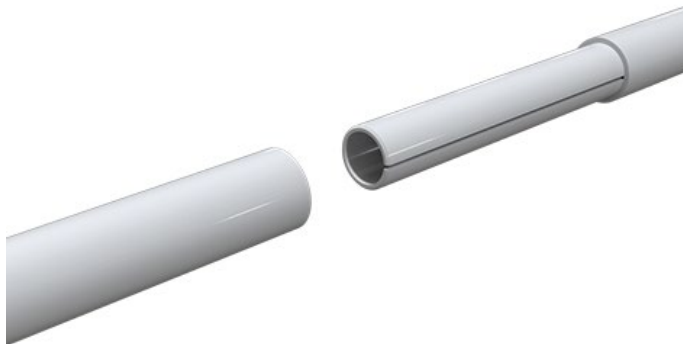


Comedero Infantil P50

Tubo para Carga de Pollos

Los tubos para carga de PVC auxilian en el desplazamiento de las cajas de pollos desde el aviario hasta el camión. Ellos poseen un largo de 6 metros y están unidos entre sí por un sistema de macho/hembra en PVC encajado en la extremidad interna de los tubos. Se producen a partir de PVC rígido blan-

co, a través del proceso de extrusión. Son resistentes al impacto y poseen espesor de 5mm. Además, posee un guante interno con gran superficie de contacto para dificultar el desencaje de los tubos. No posee componentes rosqueados ni pegados.



Equipos durables que ya son una tradición en el mercado.
