

TPS

SOLUÇÃO INTEGRADA



**Sistemas
construtivos
avicultura**

Cumberland

agromarau

Cumberland

agromarau

#proteínadevalor



Índice

05

Presença global.
Atenção local.
Segurança total.

06

TPS Solução
Integrada

07

Benefícios

08

Estrutura
TPS

09

Características
técnicas

10

Diferenciais
Cumberland
Agromarau

12

Opcionais

14

Detalhes que
fazem a diferença

15

Cases de
sucesso





Presença global. Atenção local. Segurança total.

Cumberland e Agromarau são marcas amplamente reconhecidas pela qualidade dos seus equipamentos para avicultura — **em mais de 40 países** — e pela excelência no atendimento em todo o Brasil.

A presença nacional está consolidada por uma história de proximidade com o produtor rural, por meio da ampla rede de representantes e das soluções inovadoras, que transformaram a produção de proteína animal, levando ao patamar que conhecemos hoje.

O expertise em oferecer equipamentos que atendam com excelência às demandas dos avicultores faz a diferença em inúmeras propriedades em todo o país, auxiliando na manutenção do bem-estar e da sanidade dos animais, garantindo uma proteína de **qualidade superior**, validada em todo **mercado mundial**.

E é a partir deste conhecimento, e do esforço para entregar **soluções completas e eficazes**, que a Cumberland Agromarau lança o TPS Solução Integrada.

TPS Solução Integrada



O Total Poultry Solution, ou TPS Solução Integrada, é uma resposta às demandas do mercado por estruturas completas para a implantação de novos aviários.

Cada vez mais, o produtor rural busca uma solução integrada de um único fornecedor, que construa o galpão, forneça os equipamentos e entregue tudo funcionando.

Assim, surgiu o TPS.

Uma solução para os produtores contratarem a construção dos seus galpões de uma só empresa, proporcionando segurança e agilidade na gestão da obra.

Com o TPS, o produtor recebe tudo pronto para alojar as aves e produzir com tranquilidade.

A Cumberland Agromarau cuidam de todo o processo construtivo. Da infraestrutura à instalação dos equipamentos.

É segurança e agilidade para o avicultor, que só essas marcas, reconhecidas mundialmente, podem oferecer.

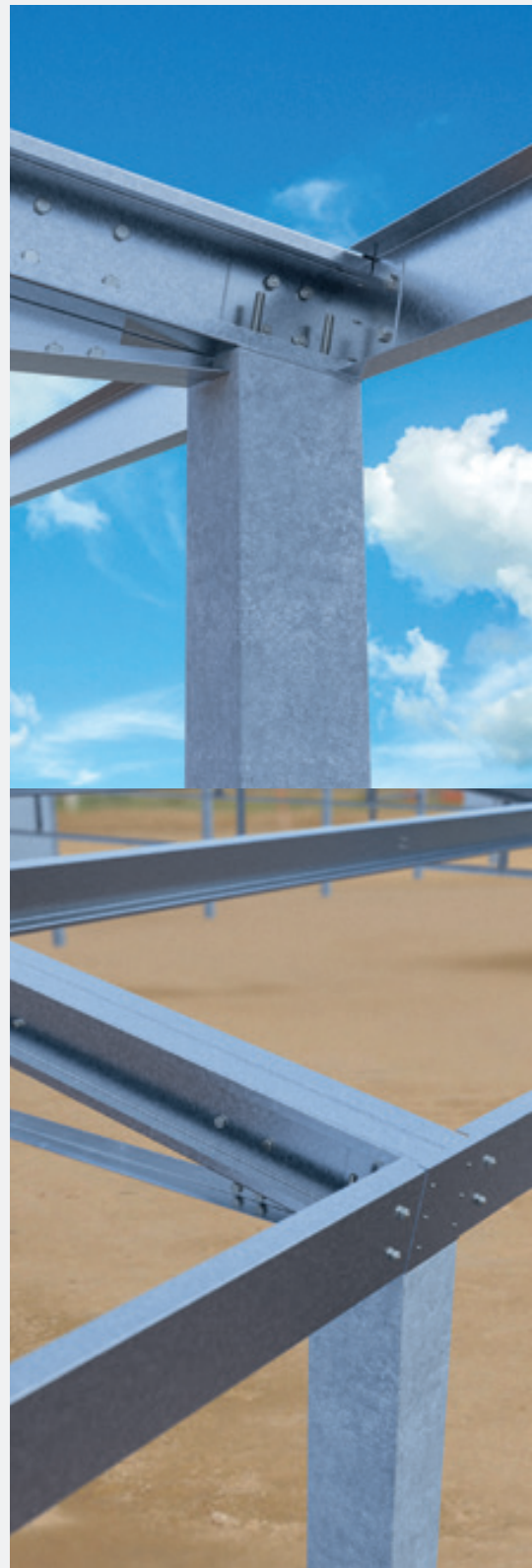


Benefícios

O **TPS Solução Integrada** oferece uma série de benefícios para os produtores que querem o serviço completo, com uma construção rápida, limpa e eficiente.

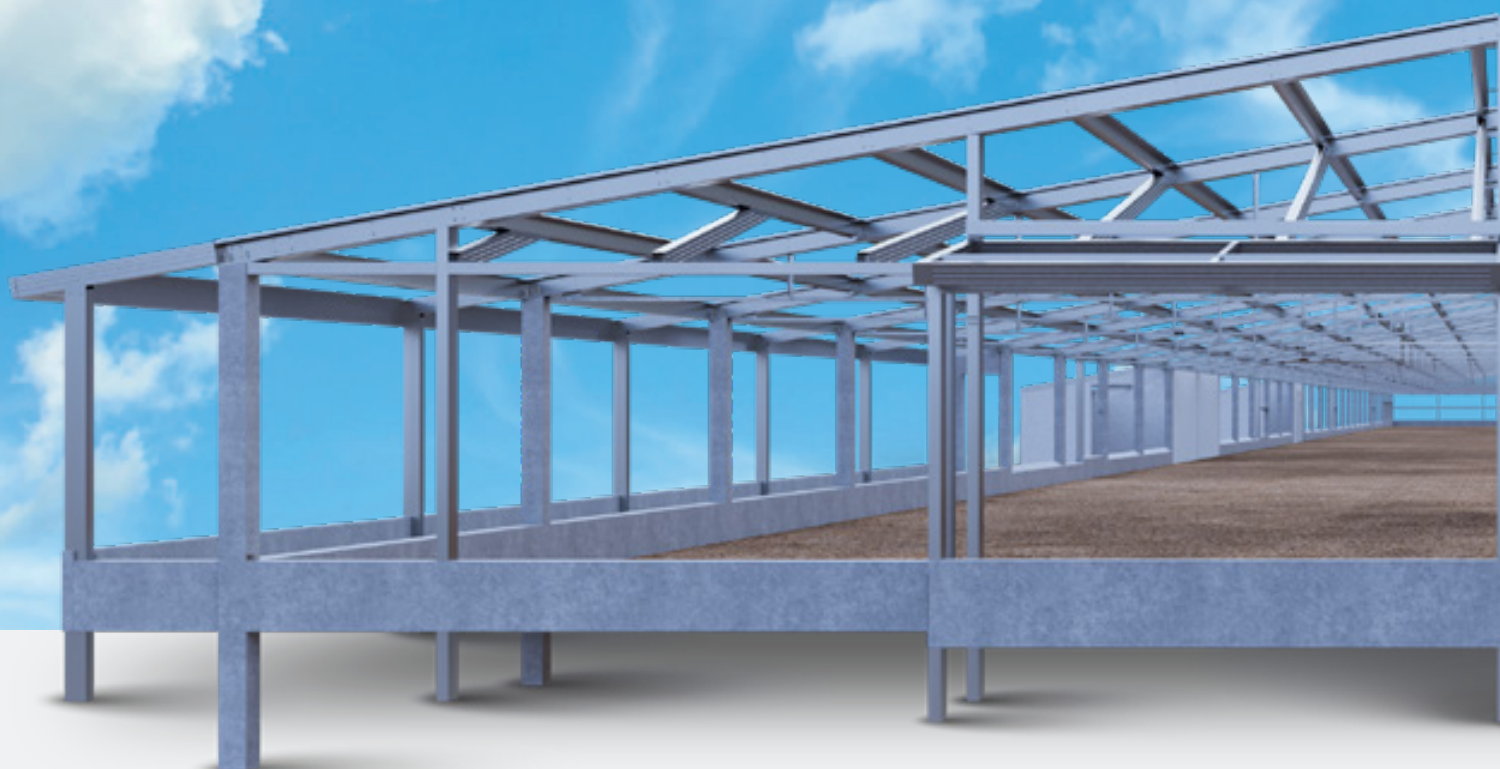
Confira aqui alguns dos principais benefícios:

- Estrutura de alto padrão
- Vedação perfeita proporciona melhor desempenho dos equipamentos e da ambiência
- Projeto desenvolvido com rigorosa atenção aos padrões técnicos
-
- Construção eficiente e mais limpa
- Materiais de alta qualidade e durabilidade
- Precisão dimensional em todas as partes do trabalho
- Facilidade de montagem dos componentes
-
- Atenção redobrada no projeto dos itens
- Programação de entrega
- Possibilidade de desmontagem



- Processo industrializado garante maior controle de qualidade
- Ausência de solda, corte e pintura de retoques no campo, evitando a oxidação prematura

Estrutura TPS

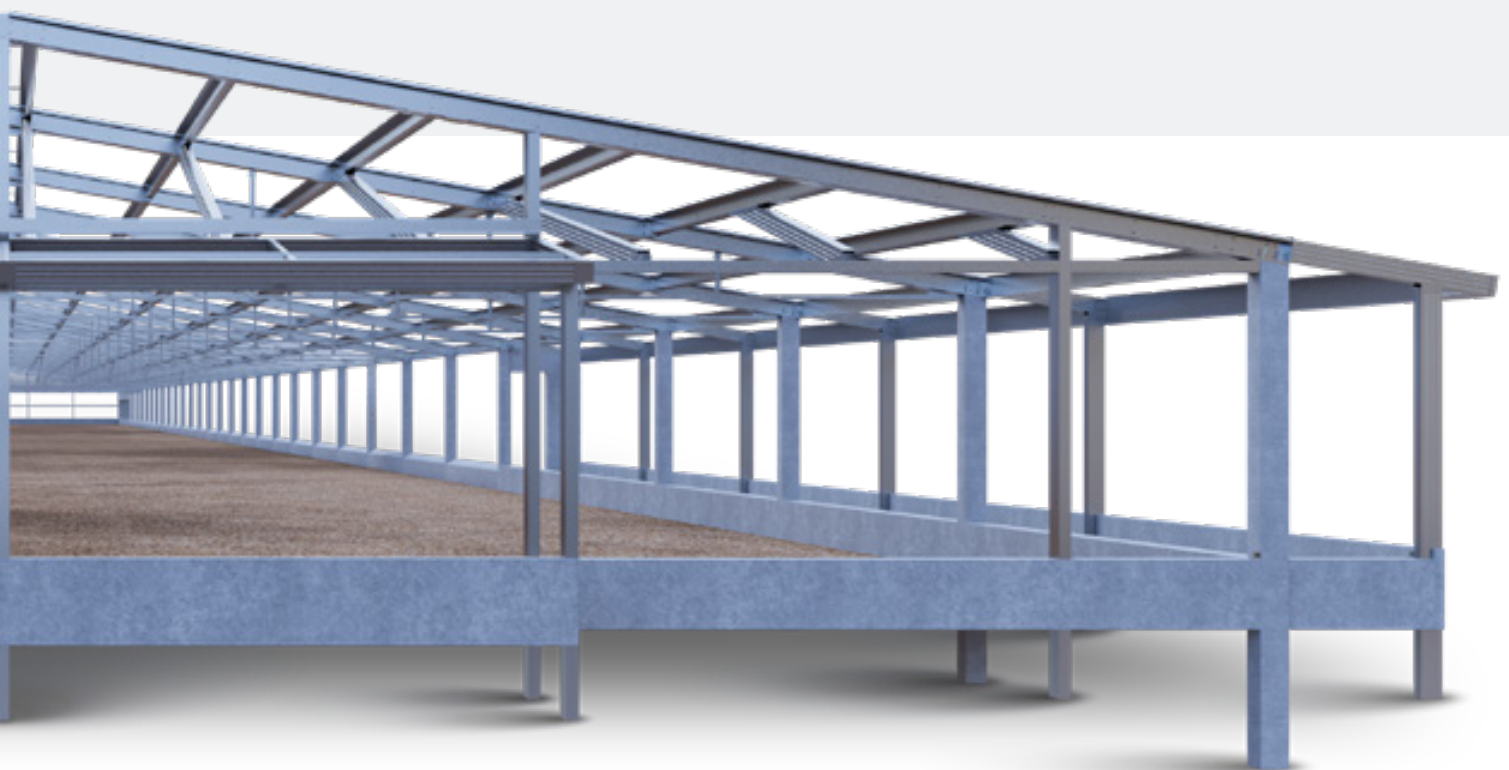


● As estruturas TPS combinam um projeto detalhado com materiais de **qualidade e resistência superior**.

● O resultado disso é uma estrutura de maior durabilidade e que permite um **alto desempenho** de sanidade no ambiente interno.

Características técnicas

- **Modelos estruturais:**
pórtico em perfil duplo parafusado
- Larguras de **12 à 18 metros**
- Pé direito de **2,5 metros**
- Distância entre pórticos de **5 metros**
- Estrutura 100% parafusada a campo
- **Robustez estrutural**
adequada para a aplicação
- Sanidade superior,
permitindo uma atmosfera interna mais **limpa e segura**
- Muretas executadas "in loco", garantindo assim melhor estanqueidade lateral
- Estrutura fabricada com aço de **qualidade e resistência superior**
- Aço com revestimento zincado, garantido **maior longevidade às estruturas**
- Estrutura modulada, permitindo diversas customizações de fornecimento
- Todos os parafusos de classe estrutural e **alta resistência**
- Elementos **pré-montados em fábrica**, otimizando o tempo de montagem a campo



Tudo pensando para a **maximização dos resultados** da sua granja.

Diferenciais Cumberland Agromarau



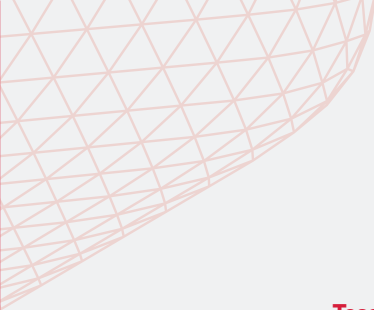
Detalhe da conexão entre terças e tesouras

Estrutura totalmente montada com parafusos, garantindo assim maior agilidade e melhor qualidade no produto final.

Conexão do pilar com a tesoura

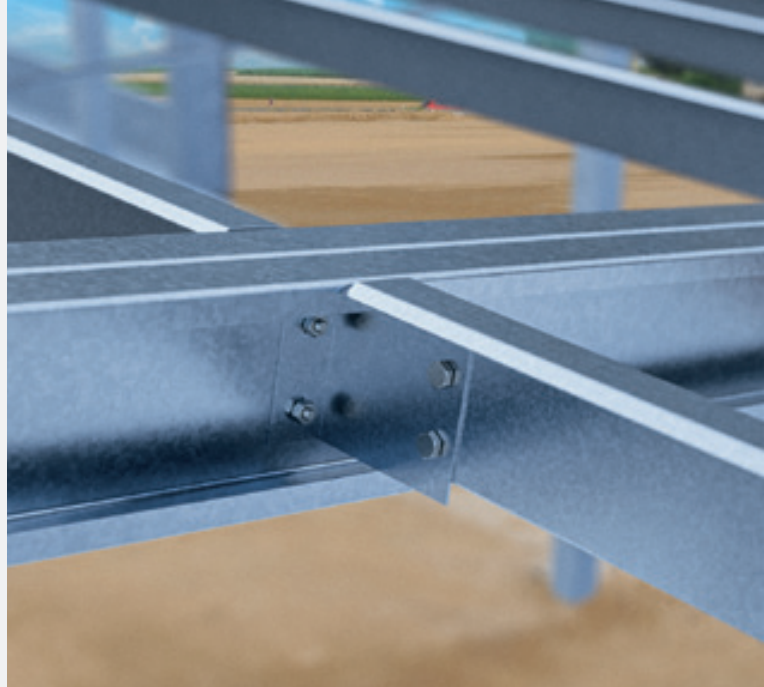
Estrutura com a opção de ser executada em sistema com colunas de concreto e tesouras metálicas.





Tesoura

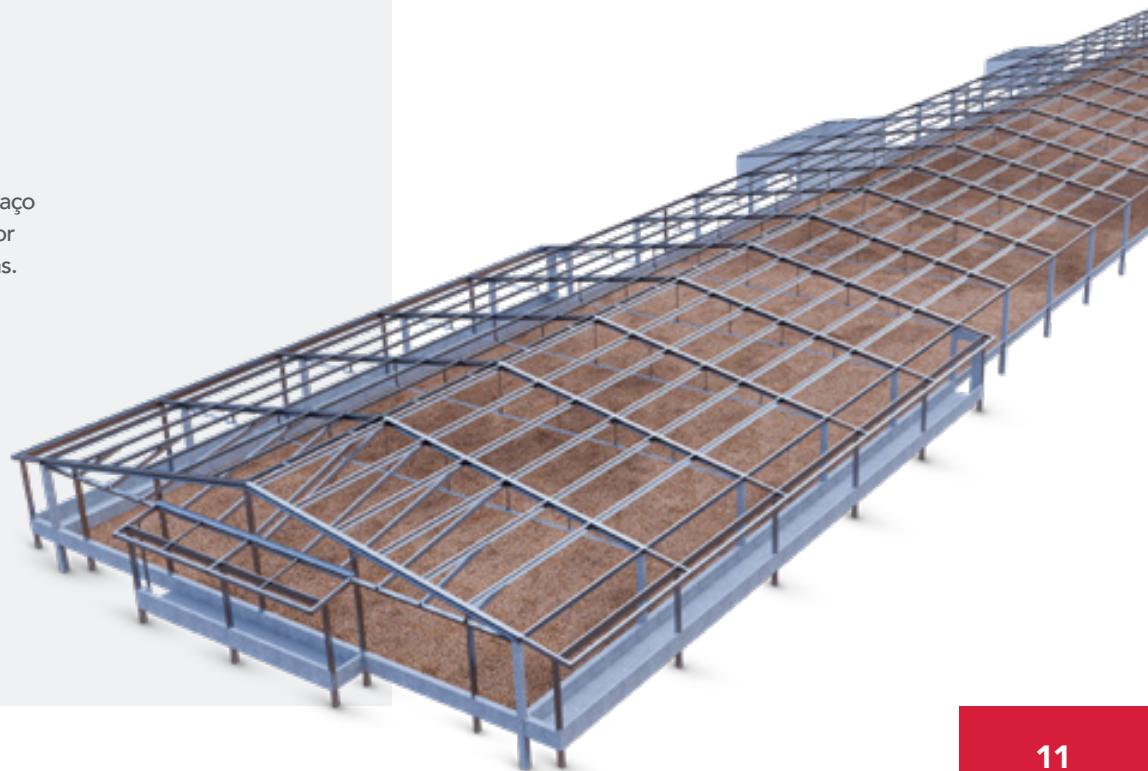
Tesoura em perfil duplo enrijecido parafusado.



Terças

Terças em seção Z fixadas no lado interno da tesoura.

Estrutura fabricada com aço zincado, garantindo maior longevidade às estruturas.



Opcionais



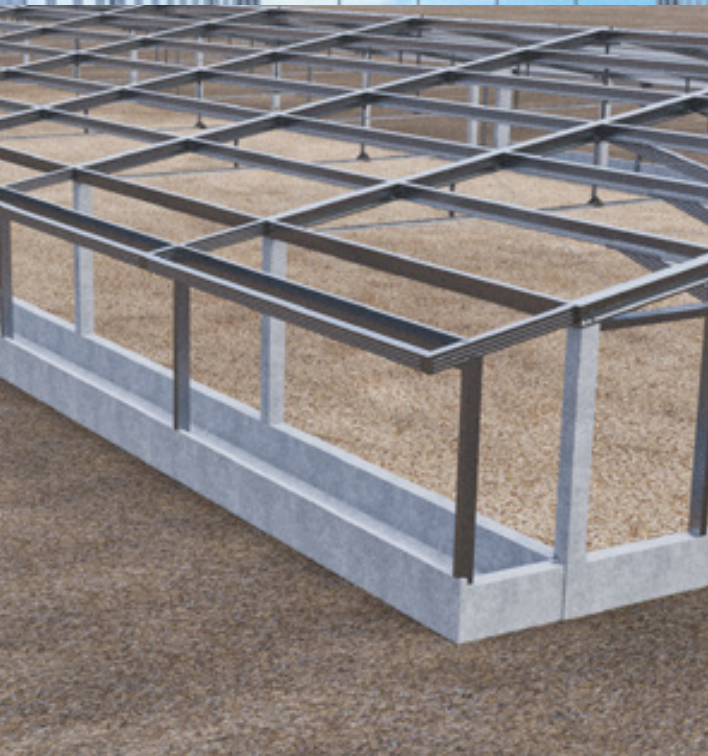
Estrutura de fechamento de oitões

- Estrutura em chapas zincadas e pré pintada
- Projetadas para receber painéis térmicos



Casa de controle e aquecedores

- Estrutura pré disposta em posições específicas do projeto, com fechamento em chapas zincadas ou painéis térmicos
- Posição de acordo com o projeto: lateral ou frontal

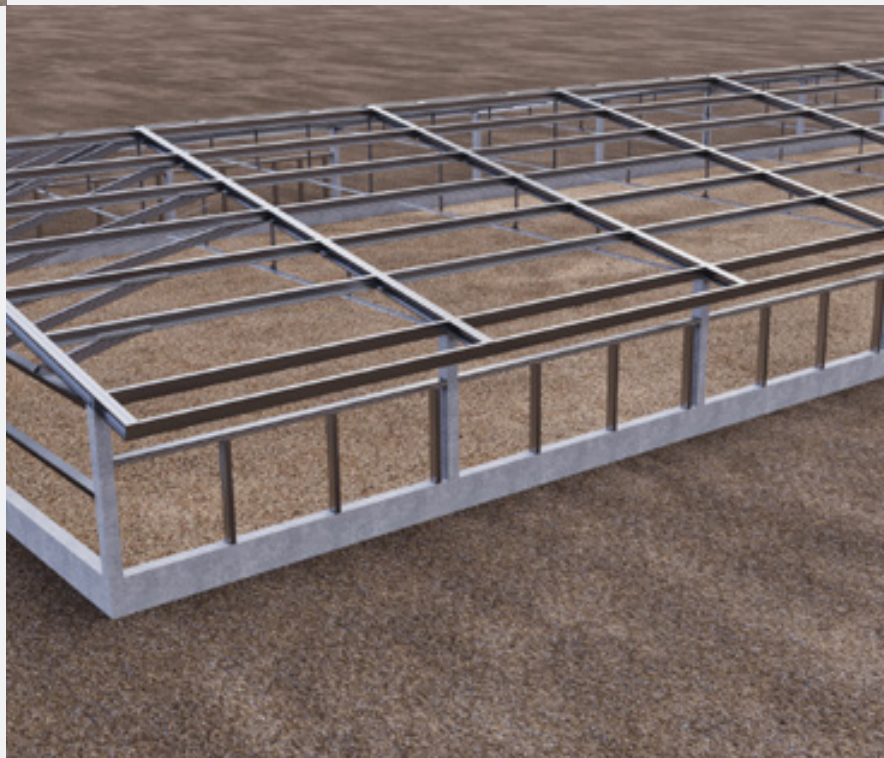


Estrutura lateral para instalação de placas evaporativas

- Estrutura metálica para receber placas evaporativas de resfriamento

Estrutura para exaustores

- Estrutura em chapas zincadas
- Disponível para exaustores Agromarau 50" ou 54"





**Detalhes
que fazem
a diferença**



Gostei muito da obra. Tem um trabalho muito positivo nela. A estrutura é muito boa, tanto a parte metálica, quanto os equipamentos são sensacionais. Já estamos pensando no próximo galpão.

Maurício Silva Araújo

Fazenda São Matheus



As imagens neste catálogo são para fins ilustrativos. A GSI Brasil se reserva o direito de alterar configurações sem prévio aviso



GRÃOS E PROTEÍNA

As marcas globais da divisão **Grãos e Proteína da AGCO** oferecem soluções completas para armazenagem, secagem e movimentação de grãos; processamento de sementes; e produção de proteína animal - equipamentos para avicultura e suinocultura.



agromarau