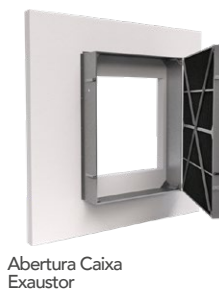
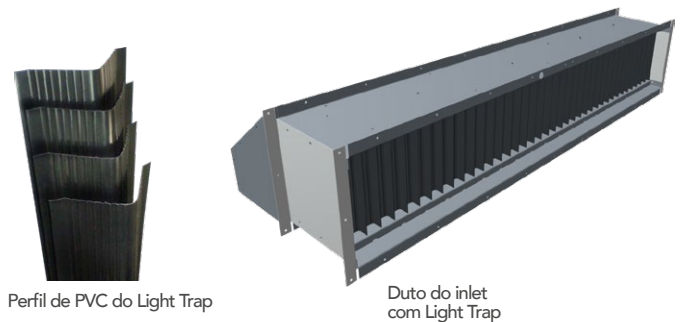


Light Traps

Desenvolvidos para aplicações que exigem escurecimento dos galpões, os Light Traps Cumberland Agromarau são simples, práticos e de fácil manuseio e limpeza.



Características Técnicas

- Perfil do bloqueador de luz fabricado em material plástico na cor preta, que oferece maior resistência a produtos desinfetantes e aos raios ultravioletas do sol
- Quadros modulares para as entradas de ar fabricados em aço galvanizado, com camada adicional de pintura eletrostática na cor cinza que fornece dupla proteção ao material
- Para a região dos exaustores, os quadros são projetados para facilitar o acoplamento na parede, possuindo um sistema de abertura e fechamento com dobradiças que garante fácil acesso para manutenção e limpeza dos equipamentos
- Light Trap para entradas de ar: sistema modular múltiplo de 1,5 m*
- Light Trap para inlet: sistema acoplado ao duto de ventilação do Light Trap, a partir de 200 mm
- Light Trap para exaustor 36": 1,2 m de altura por 1,2 m de largura
- Light Trap para exaustores 50": 2 m de altura por 1,5 m de largura
- Light Trap para Exaustores 54": 2 m de altura por 1,7 m de largura

*Caso haja a necessidade de comprimentos diferentes aos múltiplos de 1,5 m, o sistema deverá ser ajustado na montagem.